



CONSTRUCCIÓN: 349.58m² TERRENO: 172.68m²

REFERENCIA: MCV1126

Tlaxco

Tlaxcala

\$3,050,000.00

www.mundicasa.mx
TEL. 241 123 5250

1.Planta Baja

- Comedor
- Cocina integral
- Sala
- Recibidor
- Medio baño
- Cajón de estacionamiento para dos carros
- Jardín

2.Planta Alta

- 3 habitaciones con balcón
- Habitación principal cuenta con baño completo
- Baño completo compartido para habitaciones secundarias
- Habitaciones con closets de madera con acabado en barniz

CERCANÍA A LOS SIGUIENTES PUNTOS DE REFERENCIA:

2KM Centro de Tlaxco, Tlaxcala

6.1KM Ciudad Industrial Xicohtécatl III, Tlaxco, Tlaxcala

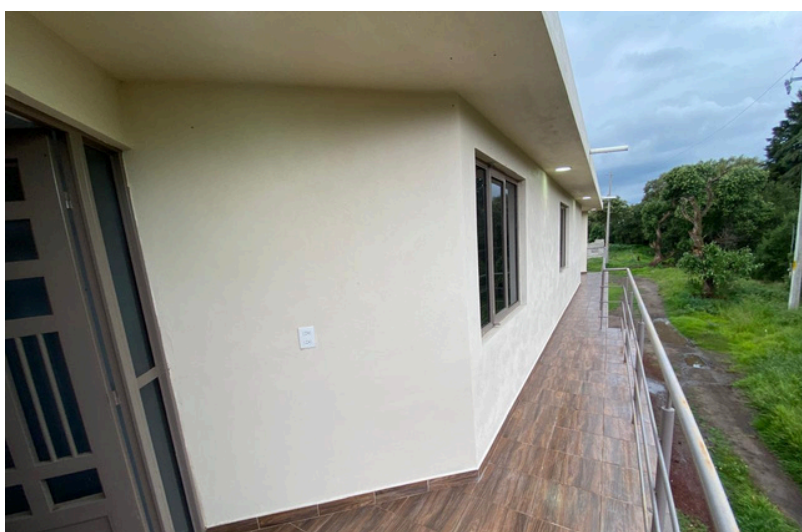
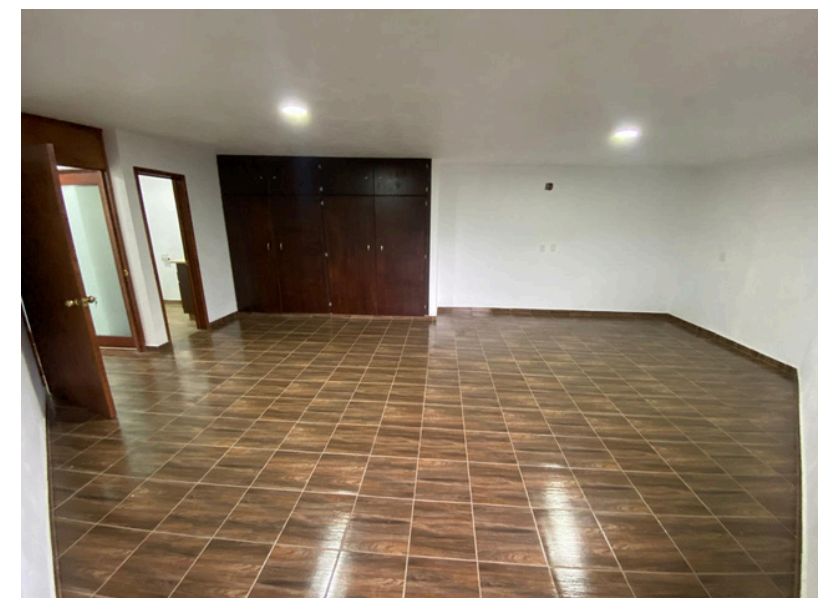
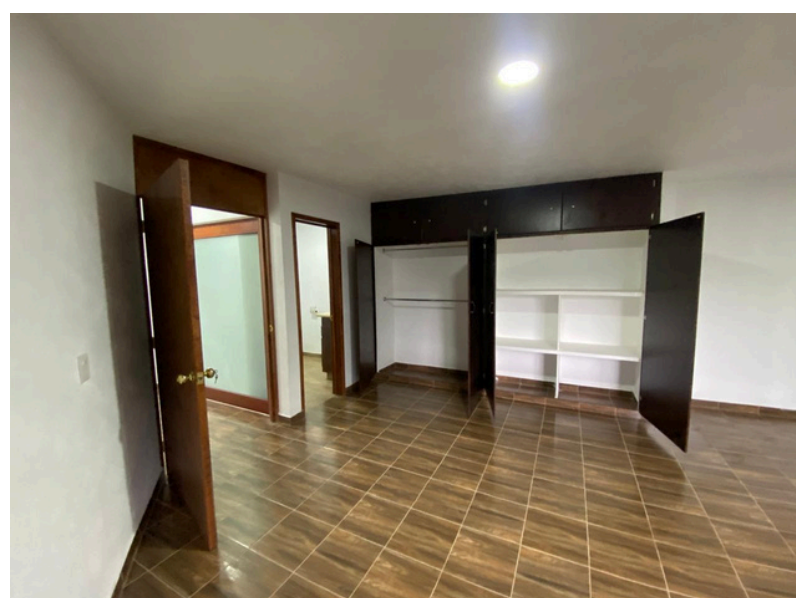
16.6KM Llano del conejo, Chignahuapan, Puebla

17KM Atlangatepec, Tlaxcala

23.4KM "La Maquinita" Apizaco, Tlaxcala



UBICACIÓN



CONDICIONES DE PAGO: CONTADO, BANCARIO, INFONAVIT TOTAL

REFERENCIA: MCV1126